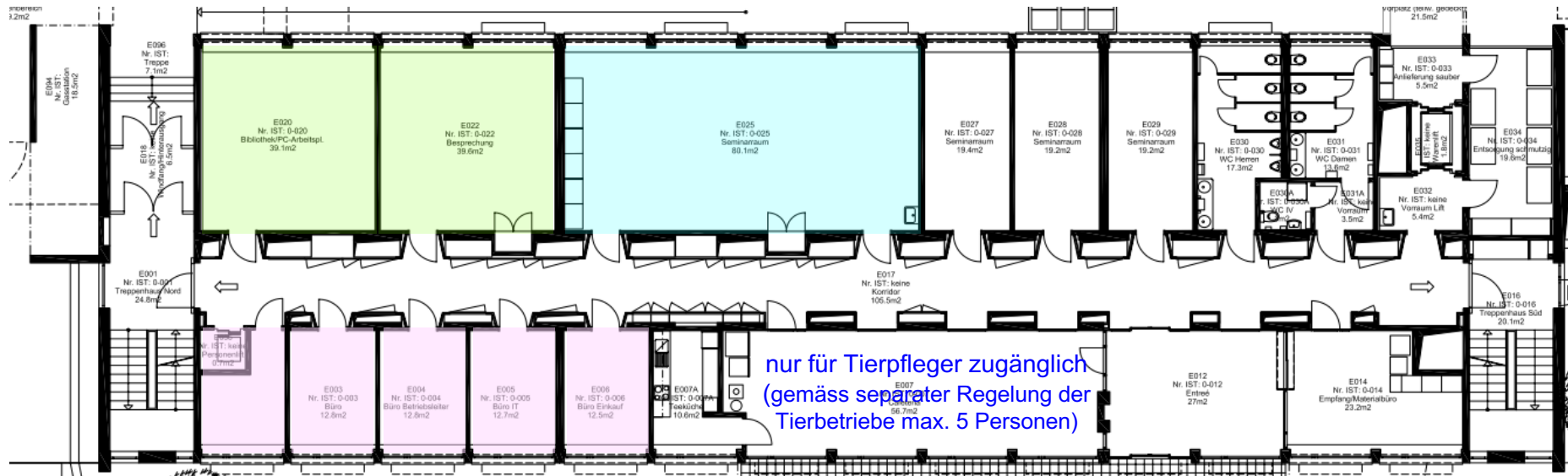


# DBM Mattenstrasse

## Erdgeschoss

Die Cafeteria (siehe unten) ist für DBM Mitglieder geschlossen und ist nur für Tierpfleger/innen als Aufenthaltsraum zugelassen (siehe separate Regelung der Tierbetriebe durch Verwaltungsdirektion)



Typ I: maximal 1 Personen

Typ II: maximal 2 Personen

Typ III: maximal 3 Personen

Typ IV: maximal 4 Personen

Typ V: maximal 5 Personen

# DBM Mattenstrasse

## 1. Stock

Alle nicht eingefärbten Räume sind Typ II: maximal 2 Personen



Typ I: maximal 1 Personen

Typ II: maximal 2 Personen

Typ III: maximal 3 Personen

Typ IV: maximal 4 Personen

# DBM Mattenstrasse

## 2. Stock

Alle nicht eingefärbten Räume sind Typ II: maximal 2 Personen



Typ I: maximal 1 Personen

Typ II: maximal 2 Personen

Typ III: maximal 3 Personen

Typ IV: maximal 4 Personen

# DBM Mattenstrasse

## 3. Stock

Alle nicht eingefärbten Räume sind Typ II: maximal 2 Personen



Typ I: maximal 1 Personen

Typ II: maximal 2 Personen

Typ III: maximal 3 Personen

Typ IV: maximal 4 Personen

# DBM Mattenstrasse

## 4. Stock

Alle nicht eingefärbten Räume sind Typ II: maximal 2 Personen



Typ I: maximal 1 Personen

Typ II: maximal 2 Personen

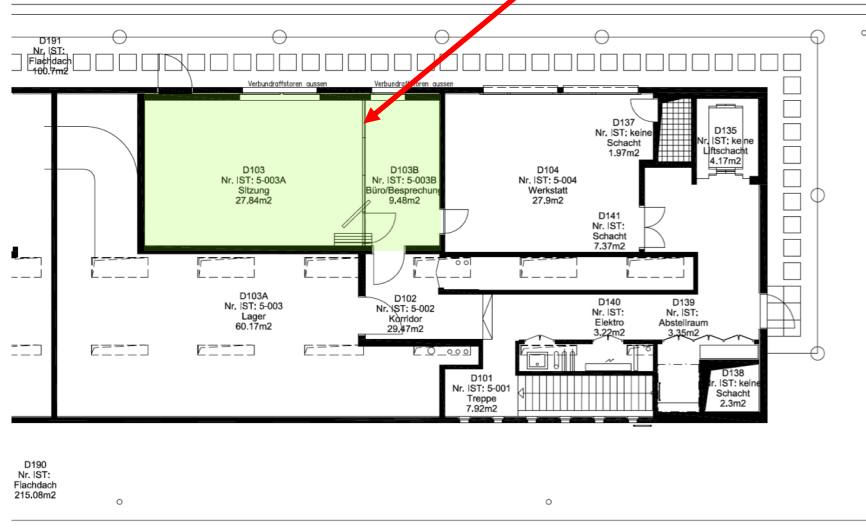
Typ III: maximal 3 Personen

Typ IV: maximal 4 Personen

# DBM Mattenstrasse

## 5. Stock

Z-Wand



Typ II: maximal 2 Personen

Typ IV: maximal 4 Personen