

# DBM Pestalozzistrasse

## 1. Untergeschoss

Alle nicht eingefärbten Räume sind Typ II: maximal 2 Personen

Typ I: maximal 1 Personen

Typ II: maximal 2 Personen

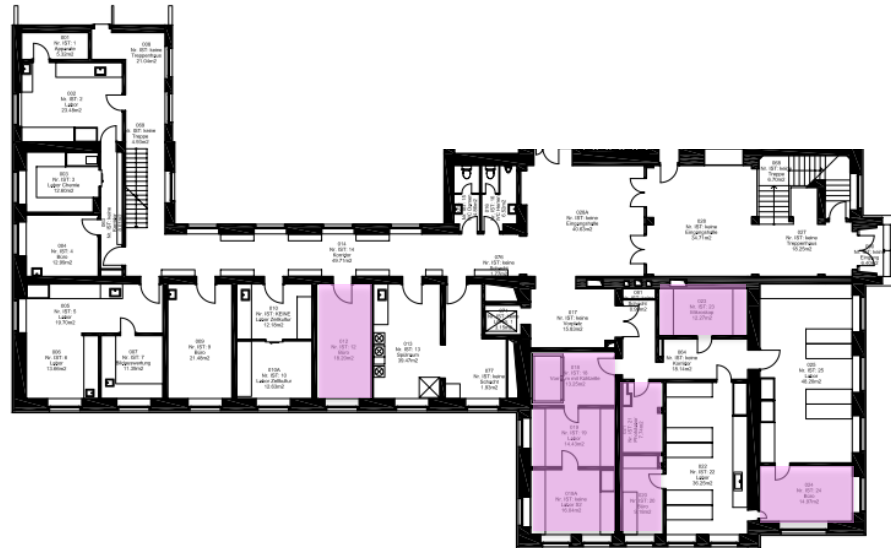
Typ III: maximal 3 Personen



# DBM Pestalozzistrasse

## EG

Alle nicht eingefärbten Räume sind Typ II: maximal 2 Personen



Typ I: maximal 1 Personen

Typ II: maximal 2 Personen

Typ III: maximal 3 Personen

# DBM Pestalozzistrasse

## 1. Stock

Alle nicht eingefärbten Räume sind Typ II: maximal 2 Personen

Typ I: maximal 1 Personen

Typ II: maximal 2 Personen

Typ III: maximal 3 Personen

Typ IV: maximal 4 Personen

Histologie  
Core Facility

